

De Vertrouwensboom



Een zelfscan voor het borgende instrumentarium
Vanuit het perspectief van Programmatisch Toetsen



Tim Gerbrands

Fontys Paramedisch
t.gerbrands@fontys.nl

1

Aangenaam kennis te maken



Docent



Onderzoeker



Onderwijs-
ontwikkelaar



Voorzitter / extern lid
Examencommissie(s)



Centrum voor
Examencommissies



Beleidsgroep AI



Eindhoven Campus



Tim Gerbrands

Fontys Paramedisch
t.gerbrands@fontys.nl

2



Definities en uitgangspunten

- Borgen is het objectief, systematisch en aantoonbaar vastleggen en bewaken van de kwaliteit van toetsing door middel van maatregelen en procedures.
- Borging is succesvol als deze binnen de EC leidt tot het benodigde vertrouwen om het verlenen van een graad te onderschrijven.
- Borgende instrumenten bieden een objectieve weergave van de kwaliteiten van het onderwijs- en toetssysteem, zodat de EC een beredeneerd oordeel kan vormen over haar vertrouwen in dit systeem.

WHW, art. 7.12b) De examencommissie heeft de volgende taken en bevoegdheden:

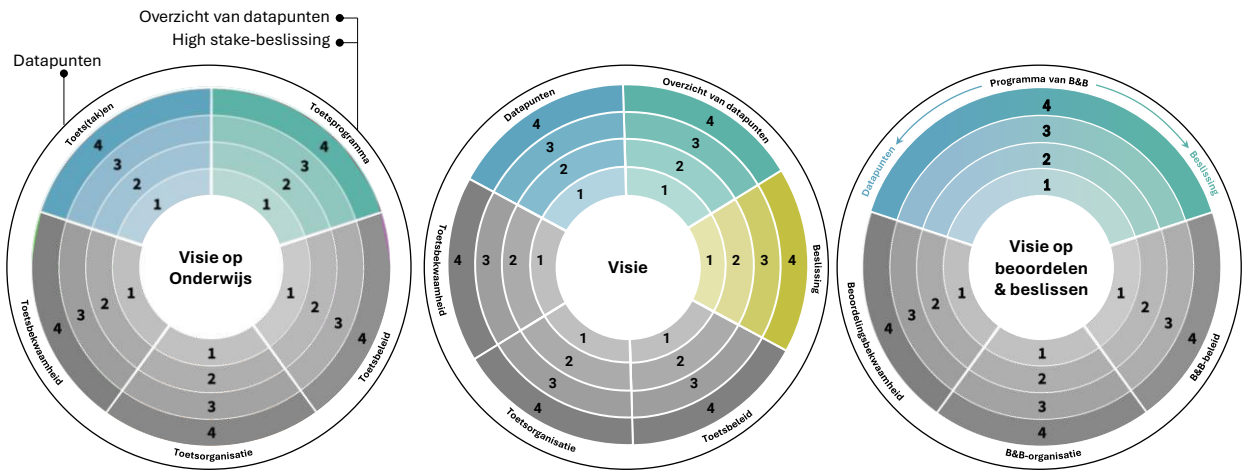
- het borgen van de kwaliteit van de tentamens en examens
- het borgen van de kwaliteit van de organisatie en de procedures rondom tentamens en examens

3



Het Toetsweb

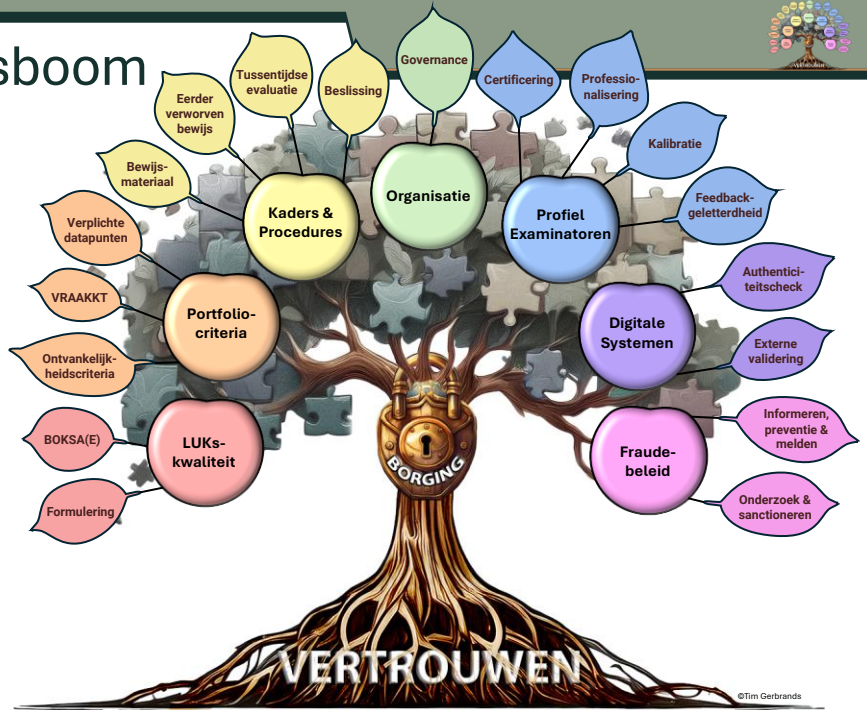
Het Toetsweb (Van Schilt-Mol et al, 2020) aangepast op programmatisch toetsen. Toets(tak)en en -programma zijn samengevoegd tot één entiteit omdat niveaubepaling plaatsvindt over het continuüm aan stakes.



4

De Vertrouwensboom

De Vertrouwensboom: een overzicht van borgende elementen die de examencommissie kan benutten om een beredeneerd oordeel te vormen over haar vertrouwen in het onderwijs- en toetsstelsel.

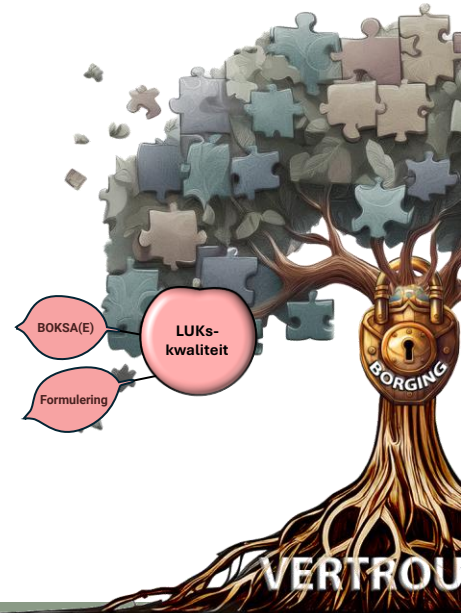


Examens, Tijdschrift voor de toetspraktijk, feb. 2026

©Tim Gerbrands

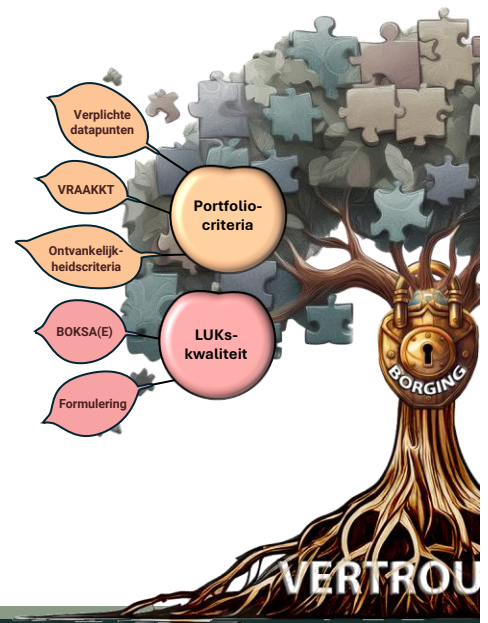
5

Te borgen elementen	Handelswijzen & instrumenten
<p>Formulering</p> <p>Heldere, toetsbare formuleringen van LUKs die zijn afgestemd op het juiste niveau binnen het curriculum. Rubrics kunnen helpen de criteria concreet en meetbaar te maken.</p>	<p>Valideer of (doorontwikkelingen van) de LUKs voldoen aan de geldende NVAO-kwaliteitseisen: tuning, niveau, taxonomie.</p>
<p>BOKSA(E)</p> <p>Body of Knowledge, Skills and Attitude (& Ethics), geformuleerd o.b.v. het opleidings- en/of beroepscompetentieprofiel.</p>	<p>Toets of de LUKs de BOKS(AE) aantoonbaar dekken en of die relatie begrijpelijk is opgenomen in de Zelfevaluatie en Reflectie (ZER) t.b.v. accreditatie.</p>



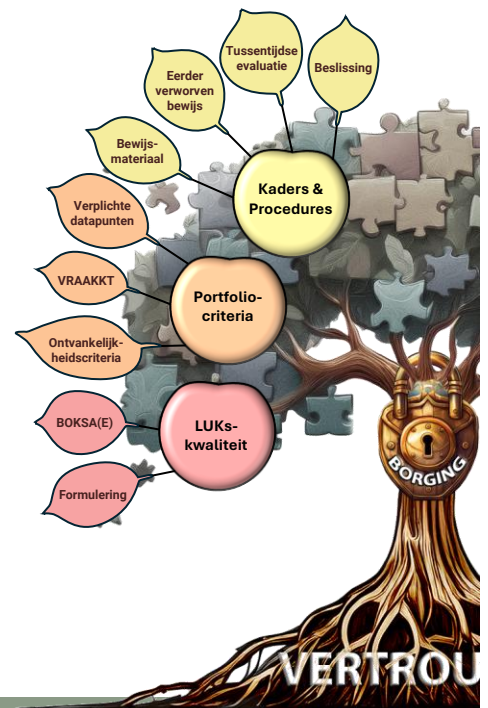
6

Te borgen elementen	Handelswijzen & instrumenten
Ontvankelijkheidscriteria <i>Vastleggen van eisen voor het portfolio die niet in de LUKs zijn opgenomen, maar wel noodzakelijk zijn om een (volledige en rechtvaardige) beslissing te kunnen nemen.</i>	Evalueer deze criteria periodiek om vast te stellen dat ze 1) noodzakelijk zijn, 2) niet leiden tot overmatige belasting van studenten, 3) samenhang vertonen met de LUKs en 4) bijdragen aan de kwaliteit van beslissingen .
VRAAKKT <i>Duidelijke afspraken over de toepassing van de VRAAKKT-criteria: Variatie, Relevantie, Authenticiteit, Actualiteit, Kwantiteit, Kwaliteit, Toegankelijkheid.</i>	Beoordeel of toetsinstructies omtrent de toepassing van VRAAKKT-criteria van voldoende kwaliteit zijn. Verifieer of VRAAKKT-criteria zuiver in de beslisprocedure zijn geïntegreerd .
Verplichte bewijsmaterialen <i>Een set vastgelegde bewijsmaterialen die een vaste basis vormen voor zowel formatieve als summatieve besluitvorming, en dus invloed hebben op o.a. kwaliteit van scaffolding, kalibratie en feedbackprocessen.</i>	Analyseer het ontwerp i.r.t. toetsbeleid, didactische visie en kwaliteitscriteria systematisch en observeer het effect op de beslissing (risico op 'afvinken' kan de holistische blik verstoren). Evalueer hoe studenten worden geïnformeerd over de invloed van verplichte bewijsmaterialen op beslissingen.



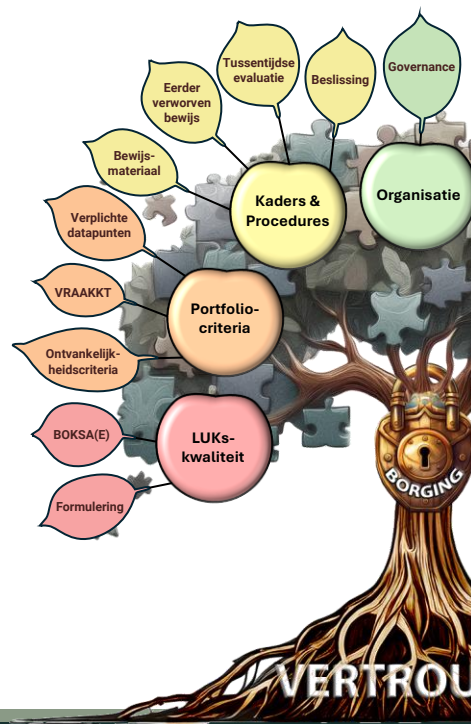
7

Te borgen elementen	Handelswijzen & instrumenten
Bewijsmateriaal (Low stake) <i>Integratie van bewijsmaterialen en bijbehorende feedback in het onderwijsontwerp, conform de principes van constructive alignment.</i>	Stel vast dat bewijsmaterialen zijn ontworpen in relatie tot kwaliteitscriteria , hoe ze worden verzameld en hoe en door wie feedback wordt gegenereerd en vastgelegd. Zie periodiek en steekproefsgewijs toe op de uitvoer van de vastgestelde procedures .
Eerder verworven bewijs (EVB) <i>Richtlijnen voor de omgang met bewijsmaterialen die buiten het toezicht van de opleiding tot stand kwamen.</i>	Toets of de EVB-procedure de kwaliteit en authenticiteit van extern bewijsmateriaal waarborgt. Zie periodiek en steekproefsgewijs toe op de uitvoer van de vastgestelde procedures .
Tussentijdse evaluatie (Intermediate stake) <i>Feedbackmomenten die halverwege het leertraject inzicht geven in de voortgang richting de LUKs. Hierbij wordt het portfolio holistisch bekeken.</i>	Verifieer of de status van deze beoordeling in relatie tot de beslissing transparant is voor alle actoren. Valideer of beoordelingscriteria in relatie tot het holistische oordeel transparant zijn voor alle actoren. Zie periodiek en steekproefsgewijs toe op de uitvoer van de vastgestelde procedures .
Beslissing (High stake) <i>Het uiteindelijke besluitvormingsproces waarbij wordt vastgesteld of een student voldoet aan de toetscriteria.</i>	Toets of de beslisprocedure grip geeft op de rolverdeling , mate van (on)afhankelijkheid van beoordelaars en toepassing van vierogenbeleid . Beoordeel of de beslisprocedure aan alle eisen voldoet (OER, examinatorhandelingen, remediëring, enz). Beoordeel of toetsinstructies en evt. rubrics van voldoende kwaliteit zijn. Zie periodiek en steekproefsgewijs toe op de uitvoer van de vastgestelde procedures .

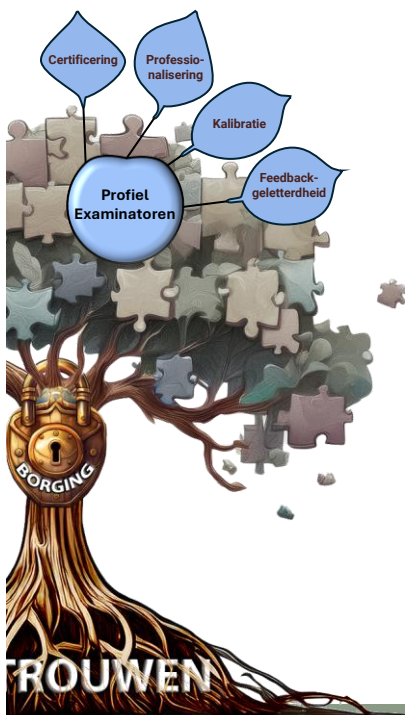


8

Te borgen elementen	Handelswijzen & instrumenten
<p>Governance</p> <p><i>De verdeling van rollen, taken en verantwoordelijkheden binnen het onderwijs- en toetsstelsel.</i></p>	<p>Analyseer systematisch of taken en verantwoordelijkheden bij de juiste rollen zijn belegd, of inzichtelijk is hoe rollen samenwerken en zich tot elkaar verhouden, met welk mandaat ze opereren en of facilitering adequaat is.</p> <p>Evalueer periodiek of de actoren rolvast handelen conform hun verantwoordelijkheden.</p>

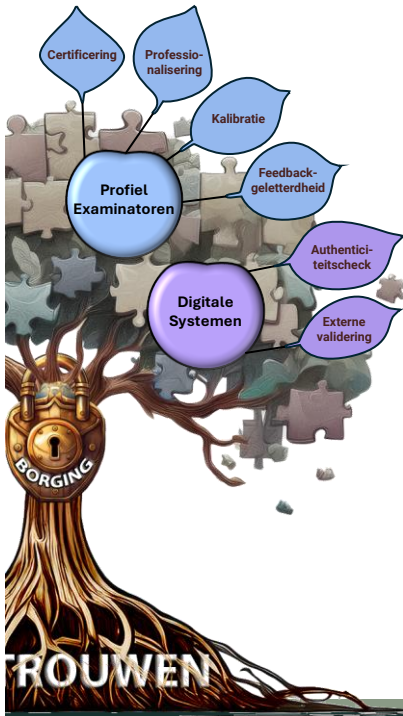


9



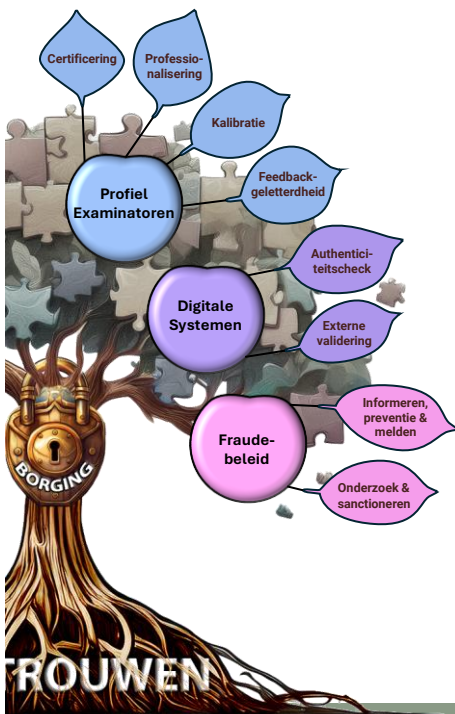
Te borgen elementen	Handelswijzen & instrumenten
<p>Certificering</p> <p><i>Examinatoren zijn passend gekwalificeerd i.r.t. de toetsingstaak.</i></p>	<p>Verifieer periodiek of certificering passend en actueel is in relatie tot de taak (bijv. via HR-systemen).</p>
<p>Professionalisering</p> <p><i>Structurele bijscholing, trainingen en intervisie ter borging van integriteit en deskundigheid van examinatoren.</i></p>	<p>Stel eisen aan structurele professionalisering, monitor intervisie en trainingsdeelname, beoordeel facilitering.</p>
<p>Kalibratie</p> <p><i>Structurele kalibratiesessies om de interpretatie van LUKs en verwachtingen t.a.v. ontvankelijkheidscriteria eenduidig te maken en zo tot consistente besluitvorming te komen.</i></p>	<p>Zie toe op structurele roostering en aanwezigheid van kalibratiesessies.</p> <p>Zie steekproefsgewijs toe op de uitvoer van de kalibratieprocedure, incl. de kwaliteit en toepassing van ondersteunende middelen (zoals een handreiking).</p> <p>Beoordeel of verslaglegging en communicatie over bereikte consensus van voldoende kwaliteit is.</p> <p>Verifieer de kwaliteit van kalibratie via steekproefsgewijze herbeoordelingen.</p>
<p>Feedbackgeletterdheid</p> <p><i>Examinatoren moeten in staat zijn om zowel de inhoud als de kwaliteit van feedback te interpreteren (feedback duiden) en helder, onderbouwd feedback te geven.</i></p>	<p>Valideer de kwaliteit en toepassing van ondersteunende middelen (zoals een handreiking).</p> <p>Analyseer de kwaliteit van feedback geven systematisch, bijv. via een analyse op de toepassing van feedbackmodellen, examinator- en studentevaluaties, of verzoeken tot herbeoordeling waar feedbackkwaliteit in het geding is.</p> <p>Toets de kwaliteit van feedback duiden, bijv. via de inzet van herbeoordelingen op risicovolle eindwerken.</p>

10



Te borgen elementen	Handelswijzen & instrumenten
Authenticiteitscheck <i>Digitale systemen moeten een robuuste check op de authenticiteit van bewijsmaterialen en feedback mogelijk maken.</i>	Evalueer periodiek of procedures voor documentatie van bewijsmaterialen en feedback mogelijk zijn (in relatie tot toepassing van VRAAKKT-criteria, koppeling van bewijsmaterialen aan feedback, enz.).
Externe validering <i>Mogelijkheid voor externe experts om de toetskwaliteit te beoordelen en een onafhankelijke kwaliteitscheck te doen, ook na uitschrijving van de student.</i>	Analyseer systematisch of externe validatie van portfolio's is ingericht, met aandacht voor privacy en (data)veiligheid.

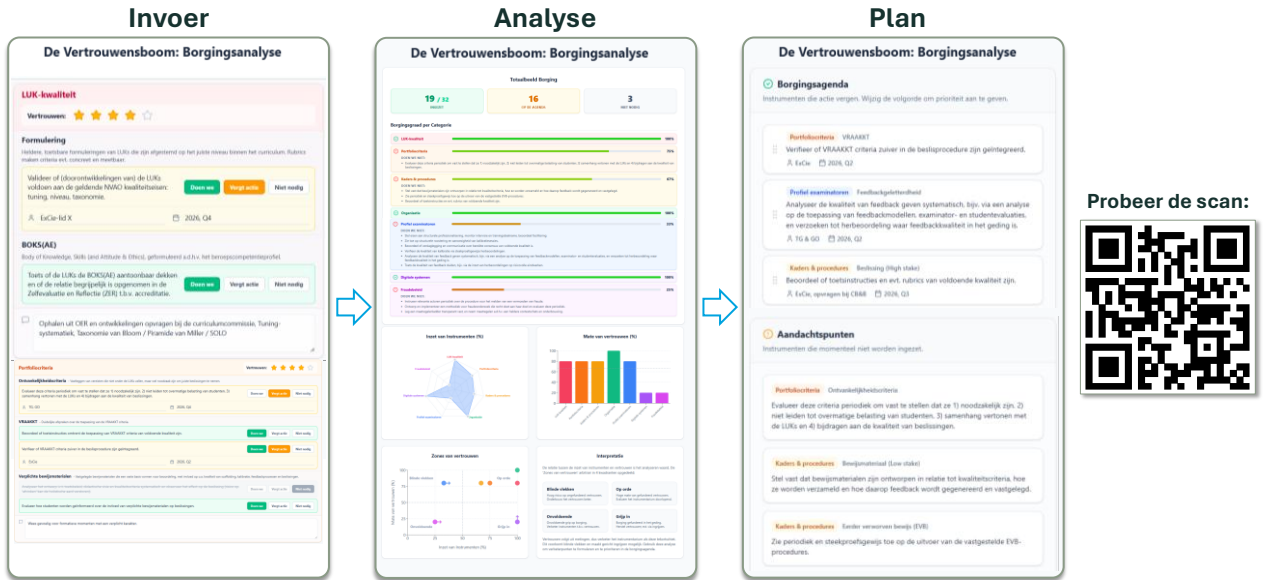
11



Te borgen elementen	Handelswijzen & instrumenten
Informeren, Preventie & Melden <i>Een integraal fraudebeleid dat gericht is op het voorkomen en vroegtijdig signaleren van fraude. Dit gebeurt door alle betrokkenen goed te informeren, het vermijden van incentives en het inzetten van detectie met als doel bijsturing in plaats van bestraffing.</i>	Beoordeel hoe fraudepreventie en informatievoorziening terugkerend zijn geïntegreerd in het curriculum. Instrueer relevante actoren periodiek over de procedure voor het melden van een vermoeden van fraude.
Onderzoek & Sanctioneren <i>Na een melding van fraude start een onderzoek dat pedagogisch is ingericht, met als doel het leerproces van de student te ondersteunen in plaats van te straffen.</i>	Ontwerp en implementeer een methodiek voor fraudeonderzoek die recht doet aan haar doel en evalueer deze periodiek. Leg een sanctieladder transparant vast, en sanctioneer a.d.h.v. een heldere contextschets en onderbouwing .

12

Zelfscan: Borgingsanalyse



13

Voorbeeld & Aan de slag!



edu.nl/jepub

Actieplanning t.b.v. borgingsagenda in-/uitschakelen Wis Gegevens

LUK-kwaliteit Vertrouwen: ★★★★★☆

Formulering - Helderere, toetsbare formuleringen van LUKs die zijn afgestemd op het juiste niveau binnen het curriculum. Rubrics maken criteria evt. concreet en meetbaar.

Valideer of (doorontwikkelingen van) de LUKs voldoen aan de geldende NVAO kwaliteitseiser: tuning, niveau, taxonomie. Doen we Niet nodig

ExCie, opvragen bij CB&B 2026, Q3

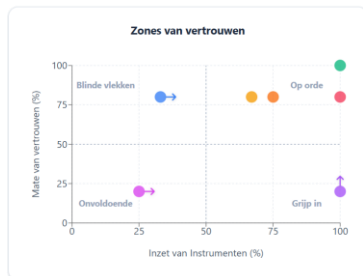
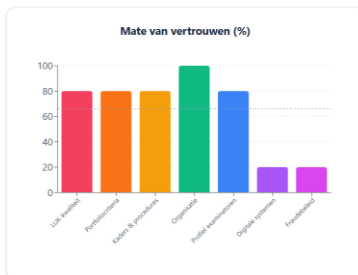
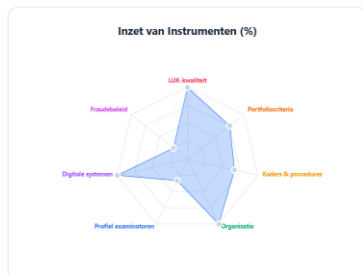
BOKS(AE) - Body of Knowledge, Skills (and Attitude & Ethics), geformuleerd a.d.h.v. het beroepscompetentieprofiel.

Toets of de LUKs de BOKS(AE) aantoonbaar dekken en of de relatie begrijpelijk is opgenomen in de Zelfevaluatie en Reflectie (ZER) Lb.v. accreditatie. Doen we Niet nodig

SOLO-taxonomie / Bloom, en evt. een AI-tool gebruiken voor automatische screening.

14

Borgingsanalyse



Interpretatie

De relatie tussen de inzet van instrumenten en vertrouwen is het analyseren waard. De 'Zones van vertrouwen' arbitrair in 4 lozadranten opgedeeld:

- Blinde vlekken** (Blue dot): Hoog risico op ongefundeerd vertrouwen. Onderbouw het vertrouwen beter.
- Op orde** (Red, Orange, Green dots): Lage mate van gefundeerd vertrouwen. Evalueer het instrumentarium doorlopend.
- Onvoldoende** (Purple dot): Onvoldoende grip op borging. Verbeter instrumenten t.b.v. vertrouwen.
- Grijp in** (Pink dot): Borging gefundeerd in het geding. Herstel vertrouwen; evt. via ingrijpen.

Vertrouwen volgt uit metingen, dus verbeter het instrumentarium als deze tekortschiet. Dit voorkomt blinde vlekken en maakt gericht ingrijpen mogelijk. Gebruik deze analyse om verbeterpunten te formuleren en te prioriteren in de borgingsagenda.

15

De Vertrouwensboom



Een zelfscan voor het borgende instrumentarium

Probeer de scan:



Tim Gerbrands
Fontys Paramedisch
t.gerbrands@fontys.nl

16